

## KOOSKÕLASTATUD

Transpordiamet, Teehoiuteenistus

Lääne osakonna korrashoiu ja liikluskorralduse üksus

Marika Koppel – Hiiumaa liikluskorraldaja

23. aprill 2026. a.

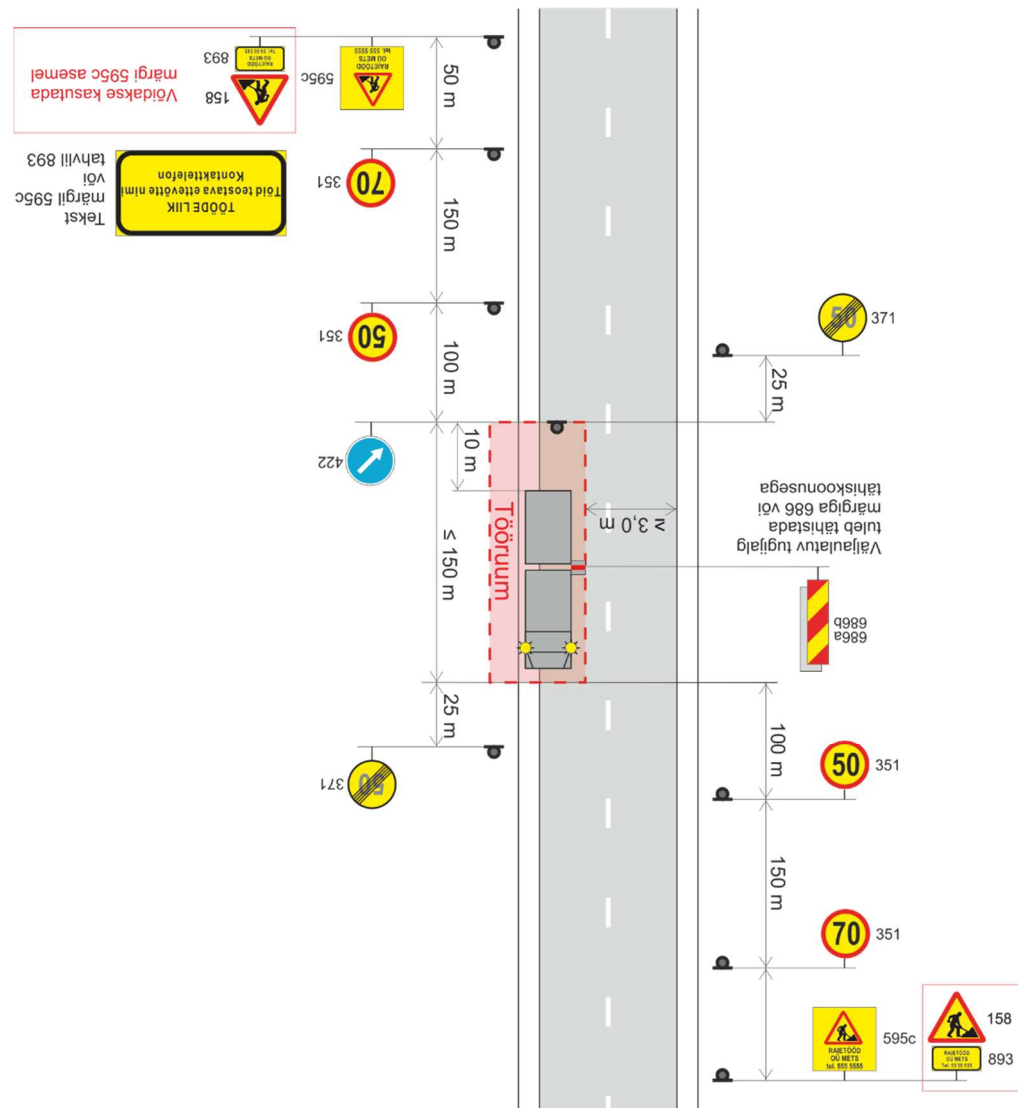
## TINGIMUSED:

- Liikluse korraldamisel objektil juhendada määrusest „Nõuded ajutisele liikluskorraldusele“ nr 43 ja juhendist „Riigiteede ajutine liikluskorraldus“ MA 2018-009.
- Paigaldatavad ajutised liiklusmärgid peavad olema 2. klassi valgustpeegeldava kilega. Liikluse korraldamisel kasutada 2. suurusgrupi liiklusmärke.
- Teele paigaldatud ajutise märgi kõrgus teekattest peab olema vähemalt 0,6 m.
- Teel ja teemaal töötaval sõidukil peab olema sisse lülitatud vähemalt üks nõuetele vastav ja igas suunas nähtav kollane vilkur või vilkurite kombinatsioon ja teel töötav inimene peab kandma standardi EVS-EN ISO 20471 kohast märguriietust.
- Sõiduteel väljaspool tööruumi ei tohi parkida sõidukeid ja mehhanisme.
- Tagada tööde teostamise alal teekatte puhtus.
- Langetamis-, virnastamis- ja laadimistöid tegevate masinate töötuled ei tohi pimestada teel liiklejaid.
- Piirangud ja kitsendused ei tohi kesta kauem, olla kehtestatud varem või pikemale teelõigule kui see on töö korraldamiseks vajalik. Kui laadimist ei toimu, siis vabastada sõidurada ja eemaldada piirangud.
- Vähemalt 24 tundi enne tööde alustamist või liikluskorralduse muutmist teavitada liiklusjuhtimiskeskust e-post [tmc@transpordiamet.ee](mailto:tmc@transpordiamet.ee) või Transpordiametit Tark Tee [liikluspiirangute iseteeninduskeskkonnas](https://www.transpordiamet.ee/et/teenuste/teetark), millele pääseb ligi Transpordiameti e-teeninduse kaudu.
- Metsamaterjali äraveol lähtuda teele kehtestatud piirangutest.**

Kooskõlastatud liikluskorralduse joonised ei asenda teel ja teemaal töötamise luba.

Joonis peab olema koos loaga tööde teostamise ajal objektil.

**NB! Keelatud on metsamaterjalilaadimine autole viisil, kus laadiv ja laaditav auto seisavad kõrvuti ning sulgevad liikluse riigimaanteel!**



Tüüpjoonis	Metsa laadimistöid – kiirus 90 km/h		Joonis 6-1			
Töö nimetus	Metsamaterjali laadimistöid (hakkepuut)	Teostamise aeg	23.04.-31.07.2026			
Tööde asukoht	Tee nr	80	Tee nimi	Heltermaa-Kärdla-Luidja tee	Km	15,65-15,85 vp
	Muu info	<b>Töötsoon jääb osaliselt bussipeatuse laienduse alasse, ei tohi takistada bussiliinide tööd!</b>				
Tööde teostaja	VILKEST OÜ					
Liikluskorralduse eest vastutaja	Nimi	Andre Strantsov		Tel. nr	+372 5058739	